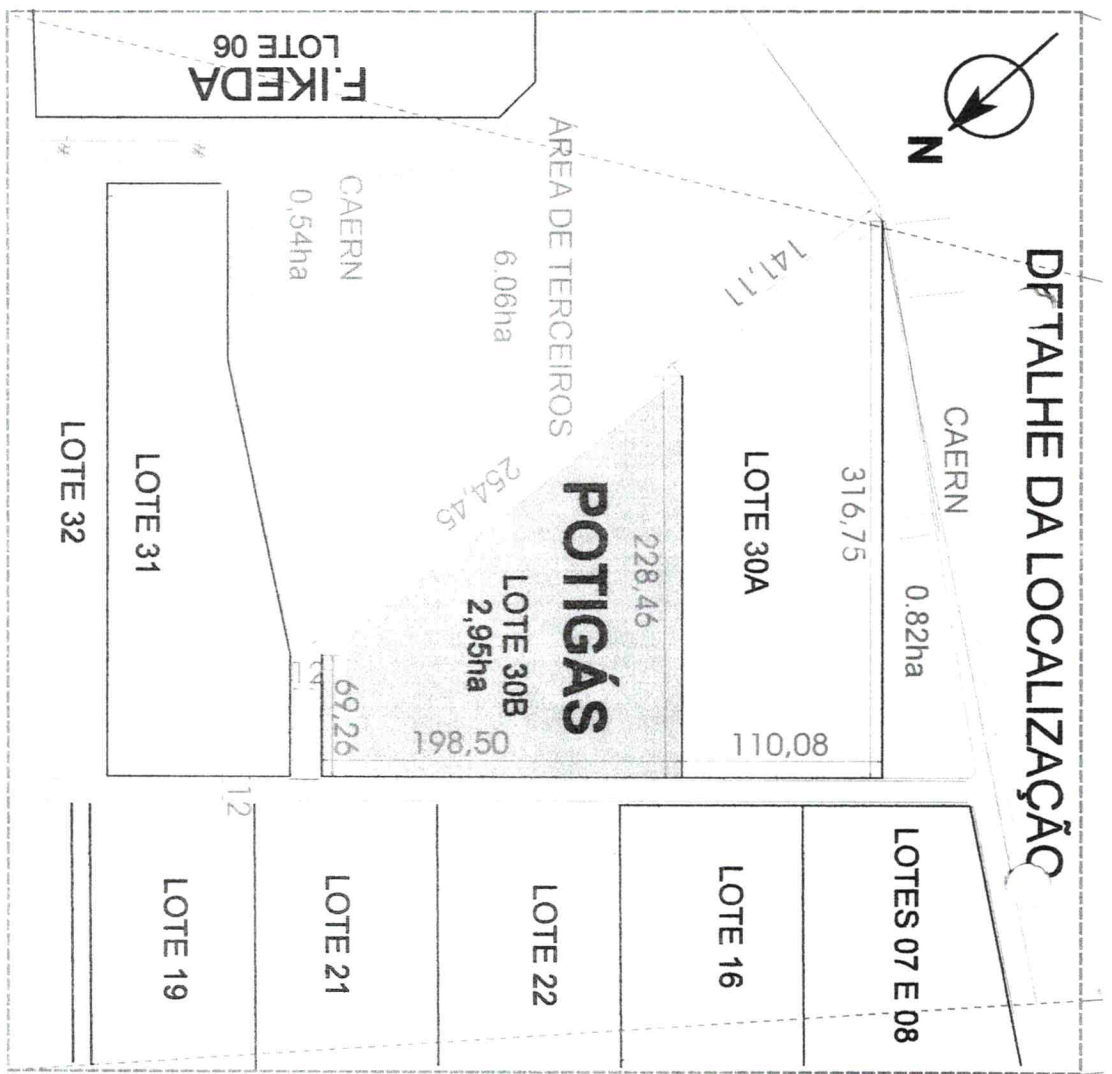


# DETALHE DA LOCALIZAÇÃO



Lotes 30B com área de 29.549,00m<sup>2</sup>, e com as seguintes confrontações e dimensões:

ao Norte com a Rua Projetada, com 69,26m;

ao Sul com o lote 30A, com 228,46m;

a Leste com área de terceiros, com 254,45m; e,

a Oeste com a Rua Projetada, com 198,50m.